

Tarife / Beiträge

Standort Bühler

Familien- und Schulergänzende Betreuung Alter ab 3 Monate bis Ende Primarschule

1 Betreuungsstunde	Fr. 8.00
1 Betreuungsstunde Säuglinge (bis 18 Monate)	Fr. 9.00
1 Betreuungsstunde Auswärtige*	Fr. 9.00

**Eltern, die nicht in Herisau oder Bühler wohnhaft sind und nicht bei einem Mitglied der Kibe Herisau arbeiten*

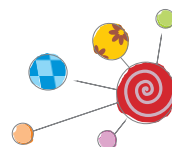
Mittagessen bis Eintritt KIGA	Fr. 5.00
Mittagessen ab KIGA Alter	Fr. 7.00
Frühstück	Fr. 3.00
Mittagstischpauschale ab KIGA Alter **	Fr. 15.00

***nur während der Schulzeit, beinhaltet ein abwechslungsreiches Mittagessen inkl. 1.5 Stunden Betreuungszeit*

Mindestbetreuung

Bei Nutzung unseres Angebots gilt an allen Standorten eine Mindestbetreuungszeit von einer Stunde pro Woche, oder vier Stunden pro Monat. Ab KIGA Alter gilt eine Mindestbetreuungszeit von einer Stunde pro Monat.

Anmeldeformulare sowie Anträge für die Gemeindebeiträge erhalten Sie an allen Standorten, bei der Gemeinde und bei der Geschäftsstelle.



kinder
betreuung
herisau

An-/ Abmeldung

Nach einer Erstanmeldung ist ihr Kind in unserer Kartei erfasst. Für die administrativen und zeitlichen Aufwände verrechnen wir eine einmalige Pauschale pro Familie von Fr. 70.00. Danach nutzen Sie unser Angebot nach Ihrem Bedürfnis. An allen Standorten ist eine Voranmeldung der Kinder verbindlich. Details entnehmen Sie bitte unseren Betreuungsreglementen.

Sie haben die Möglichkeit, sich einen Teil der Betreuungskosten zu refinanzieren, das heisst:

Arbeitgeberbeiträge

Falls Ihr Arbeitgeber Mitglied im Verein Kinderbetreuung Herisau ist, ist er gewillt, einen Anteil an die Betreuungsstunde zu leisten. Die Höhe der Beiträge liegt in der Kompetenz Ihres Arbeitgebers, informieren Sie sich direkt bei der Personalabteilung.

Kinderbetreuung Herisau
Geschäftsstelle
Kasernenstrasse 24
9100 Herisau

www.kibe-herisau.ch
info@kibe-herisau.ch
Herisau, im April 2013