



## Appenzell Ausserrhoden

### Strassensperrung Gemeinde Teufen

Wegen Bauarbeiten wird folgende Kantonsstrasse für den **Fahrverkehr gesperrt**:

**Kantonsstrasse Nr. 90, Umfahrung Teufen**  
**Teilstück: Hinterbüel – Schönenbüel**

**Sperrung:**

**Montag, 22. Juni 2026, 07.00 Uhr bis Sonntag,  
19. Juli 2026, ca. 18.00 Uhr**

Eine Umleitung erfolgt über die Bahnhofkreuzung. Wetterbedingte Verschiebungen der Sperrtage sind möglich. Auskünfte über das definitive Datum der Strassensperrung erteilt das Tiefbauamt Appenzell Ausserrhoden, Werkhof Herisau unter Tel. 071 353 65 20.

Herisau, 18. Juni 2026

Tiefbauamt



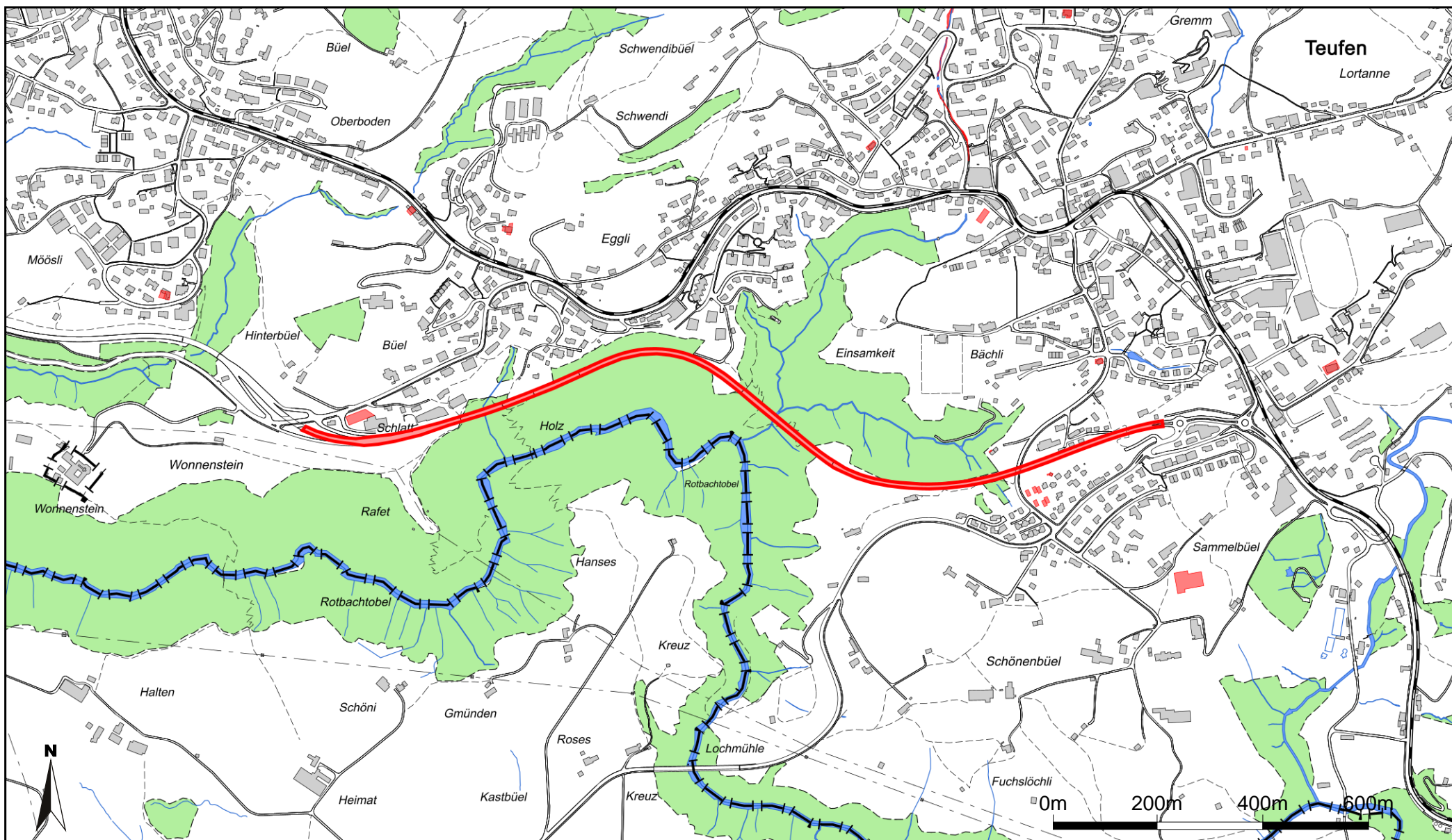
# Appenzell Ausserrhoden

z. K. an:

Empfänger	Versandart
- Kantonspolizei AR, Verkehrstechnik, 9100 Herisau (Weiterleitung nach Vereinbarung an: Radio FM1, Schweizer Radio DRS, Radio Ri, Verkehrsinformationszentrale)	<a href="mailto:verkehrstechnik@ar.ch">verkehrstechnik@ar.ch</a>
- Strassenverkehrsamt, Administration, Haus 5, 9043 Trogen	<a href="mailto:Strassenverkehrsamt@ar.ch">Strassenverkehrsamt@ar.ch</a>
- Post CH AG, Disposition Ost, Lagerstrasse 4, 9200 Gossau	<a href="mailto:dispo.stgallen@post.ch">dispo.stgallen@post.ch</a>
- Post CH AG, Distributionsgebiet St. Gallen, Güterbahnhofstrasse 26, 9000 St. Gallen	<a href="mailto:dg.stgallen@post.ch">dg.stgallen@post.ch</a>
- Rettungsdienst Kantonsspital St. Gallen	<a href="mailto:Stefan.ackermann@rettung-sg.ch">Stefan.ackermann@rettung-sg.ch</a>
- PostAuto Schweiz AG, Region Ostschweiz, St. Leonhard-Strasse 45 9000 St. Gallen	<a href="mailto:stgallen@postauto.ch">stgallen@postauto.ch</a> <a href="mailto:lino.hafner@postauto.ch">lino.hafner@postauto.ch</a>
- Stützpunkt-Feuerwehr Teufen – Bühler – Gais, Kdt Krummenacher Dominik, 9053 Teufen (Herr Krummenacher informiert alle betroffenen Feuerwehr-Elementchefs)	<a href="mailto:dominik.krummenacher@teufen.ar.ch">dominik.krummenacher@teufen.ar.ch</a> <a href="mailto:christian.andraska@teufen.ar.ch">christian.andraska@teufen.ar.ch</a>
- Gerätewart Teufen	
- Stützpunktfeuerwehr TBG, Stabsoffizier	<a href="mailto:fredy.gmuender@teufen.ar.ch">fredy.gmuender@teufen.ar.ch</a>
- Feuerwehr Speicher, 9042 Speicher	<a href="mailto:info@feuerwehr-speicher.ch">info@feuerwehr-speicher.ch</a>
- Kantonales Spital Herisau, 9100 Herisau	<a href="mailto:Spital.Herisau@svar.ch">Spital.Herisau@svar.ch</a>
- Rettungsdienst SVAR	<a href="mailto:info.rettungsdienst@svar.ch">info.rettungsdienst@svar.ch</a>
- Klinik Stephanshorn, 9016 St. Gallen	<a href="mailto:linik.stephanshorn@hirslanden.ch">linik.stephanshorn@hirslanden.ch</a>
- Kantonales Spital Appenzell, Sonnhalde 2, 9050 Appenzell	<a href="mailto:rd@gzai.ch">rd@gzai.ch</a>
- Kantonspolizei AI/Fahrer der Ambulance	<a href="mailto:kapo@ai.ch">kapo@ai.ch</a>
- Die Post, BZR St. Gallen	<a href="mailto:dg.gossau@post.ch">dg.gossau@post.ch</a>
- Leiter Infrastruktur und Werkbetriebe, Leiter Tiefbauamt, 9053 Teufen	<a href="mailto:urs.kellenberger@teufen.ar.ch">urs.kellenberger@teufen.ar.ch</a>
- Bürki Ralf, Leiter Landesbauamt AI	<a href="mailto:ralf.buerki@bud.ai.ch">ralf.buerki@bud.ai.ch</a>
- Ruedi Grob, Werkmeister AI	<a href="mailto:ruedi.grob@bud.ai.ch">ruedi.grob@bud.ai.ch</a>
- Bezirk Schlatt-Haslen, 9054 Haslen	<a href="mailto:info@schlatt-haslen.ch">info@schlatt-haslen.ch</a>
- Schule Haslen	<a href="mailto:patricia.zehnder@schulen.ai.ch">patricia.zehnder@schulen.ai.ch</a>
- Gemeindekanzlei, 9053 Teufen	<a href="mailto:gemeinde@teufen.ar.ch">gemeinde@teufen.ar.ch</a>
- Gemeindekanzlei, 9042 Speicher	<a href="mailto:gemeindeverwaltung@speicher.ar.ch">gemeindeverwaltung@speicher.ar.ch</a>
- Gemeindekanzlei, 9055 Bühler	<a href="mailto:sandra.eugster@buehler.ar.ch">sandra.eugster@buehler.ar.ch</a>
- Schulbus, Carreisen Studach Paul, Bühlerstrasse, 9053 Teufen	<a href="mailto:bus@studach.ch">bus@studach.ch</a>
- Appenzeller Bahnen, Bahnhofplatz 10, 9100 Herisau	<a href="mailto:info@appenzellerbahnen.ch">info@appenzellerbahnen.ch</a>
- Presto Presse-Vertriebs AG, Winkeln	<a href="mailto:martin.boehler@prestoag.ch">martin.boehler@prestoag.ch</a>
- Presto Presse-Vertriebs AG, Appenzellerland	<a href="mailto:thomas.meister@prestoag.ch">thomas.meister@prestoag.ch</a>
- Amt für Immobilien, Appenzell Ausserrhoden	<a href="mailto:immobilienamt@ar.ch">immobilienamt@ar.ch</a>
- Departement Finanzen, Landammann Hansueli Reutegger	<a href="mailto:hansueli.reutegger@ar.ch">hansueli.reutegger@ar.ch</a>

Kopie an:

- Alfred Koller, Wälli AG Ingenieure [a.koller@waelli.ch](mailto:a.koller@waelli.ch)
- ø Fr, Be, An, Wr, LIn, FAI, RMe, Sr, Kzl.



Masstab 1:10'000  
Zentrumskoordinaten: 2'746'510, 1'250'271

Für die Richtigkeit und Aktualität der Daten wird keine Garantie übernommen.  
Es gelten die Nutzungsbedingungen des Geoportals.  
04.06.2026  
Quelle: Amtliche Vermessung